

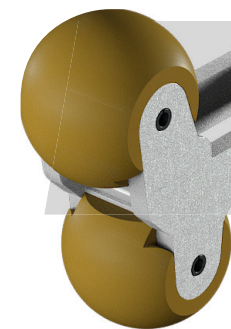
/ ACCESSOIRES



N'ÉCAILLE PAS LE
BÉTON ET LA PIERRE

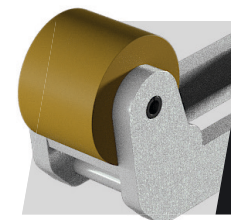
MEILLEURE ADHÉRENCE
GRÂCE À UNE FORTE PRISE

CAPACITÉ DE
GRIFFE OPTIMALE



PIPEGRIP

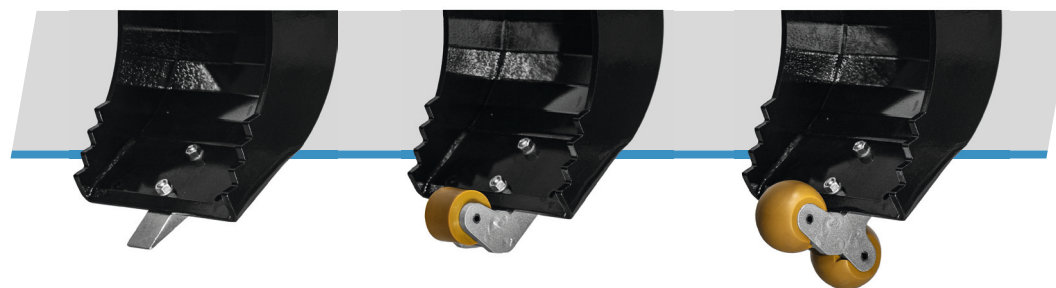
Destiné par exemple aux tuyaux,
aux éléments de couvage, aux
blocs d'escaliers, etc.



SOFTGRIP

pour les surfaces très lisses
par ex. du granit poli

SE MONTE EN MOINS D'UNE MINUTE !



ACCESSOIRES DISPONIBLES

- / Softgrip
- / Pipegrip
- / Kit remplacement lames
- / Autres adaptateurs vissés sur demande
- / Bride pour solution personnalisée

INCLUS DANS LA LIVRAISON

- / Grappin avec rotateur
- / Dents vissées

GRAPPIN DE TRI 1-22T avec une forme cylindrique brevetée

DMS
DMS Technologie GmbH



Votre partenaire DMS:

DMS TECHNOLOGIE GMBH

MADE IN GERMANY

Mentions légales:
Steinbacher Str. 62
64658 Fürth

Téléphone +49 6253 / 806021-0
Télécopie +49 6253 / 806021-29

Dans la limite des stocks disponibles. Email info@dms-tec.de
Sous réserve d'erreur d'impression Site web www.dms-tec.de
de modification et de fautes.

01/2024



dms-tec.de/fr



